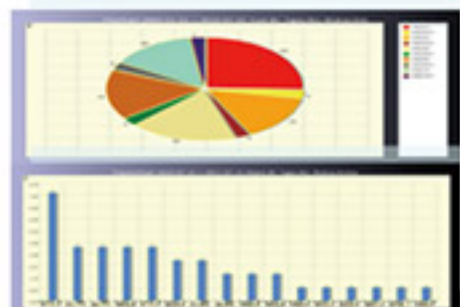


MES 設備安燈系統

設備連線



異常訊息報表分析



分析改善



管理監控

遠端監控設備狀態即時顯示



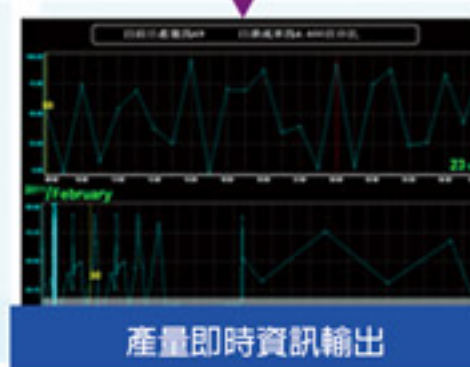
生產訊息 字幕機&電子看板



現場警示 LED字幕機



遠端通知-GSM/E-mail(日週月報)



產量即時資訊輸出

■ 可視化看板顯示

■ 現場LED字幕顯示

■ 異常GSM通知

■ 生產參數監控

現場管理模組

三色LED跑馬燈顯示

- 即時日產量及達成率顯示
- 保養中設備即時顯示
- 字幕機首件通知
- 設備異常即時顯示(全製程)
- 一般事項公告(人工輸入)

1

遠端監控模組

遠端PC監控

- Alarm/即時/歷史列表查詢
- 故障逾時GSM/E-mail通知
- 統一入口網站Portal
- 設備連線通信異常顯示
- 製程日產量即時趨勢圖
- 現場運作狀態顯示

2

報表分析模組

產量及故障率分析

- PM保養工時分析報表Excel Export
- Alarm分析報表Excel Export
- Alarm Chart分析
- Alarm Chart種類: 柏拉圖、圓餅圖、柱狀圖、曲線圖...等

3

E-mail配送模組

E-mail配送日、週、月報表

- 日產量趨勢圖及報表
- 設備稼動率統計報表
- PM保養報表
- 設備異常柏拉圖及報表
- 生產成倉出貨報表

4

設備安燈

四大管理模組



東典科技股份有限公司 Tongdean Technology Co. Ltd.

Http://www.tongdean.com.tw

新竹縣302竹北市華興一街93號

TEL: 03-5516326 / 03-5516305